

A LOUER TYPE 1 - 35.88 m² - LYON - 696 € CC par mois



Référence 4518 - Disponible de suite.
Appartement T1 de 35 m² en Rez-de-Jardin (jardin privatif), situé Montée de Choulans Lyon 5°. Il est composé d'une pièce à vivre avec coin cuisine, d'une salle de bains et wc séparé. Placard de rangement.
Eau froide, eau chaude et chauffage compris dans les charges avec régularisation annuelle.

Zone soumise à encadrement des loyers

Loyer de base : 616 €

Loyer de référence majoré (loyer de base à ne pas dépasser) : 771.42 €

Les informations sur les risques auxquels ce bien est exposé sont disponibles sur le site Géorisques: www.georisques.gouv.fr

Montant estimé des dépenses annuelles d'énergie pour un usage standard : 630 à 890 euros (année).

ADRESSE

145 CHOULANS 233
LES GENOVEFAINS
69005 LYON

CARACTERISTIQUES

: Ascenseur Surface de 35.88 m²
 1 pièce 1 salle

AMENAGEMENTS EXTERIEURS

Construit en : 1982

Gardien : Oui

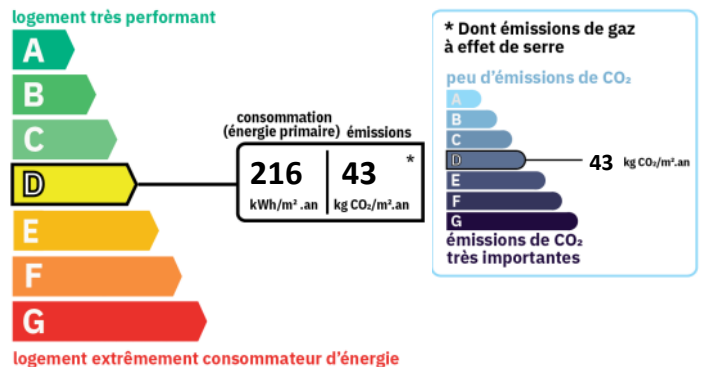
Interphone : Oui

AMENAGEMENTS INTERIEURS

Salles de bains : 1

Chauffage : COLLECTIF/GAZ

CLASSE ENERGIE ET CLASSE CLIMAT



DISPONIBILITE

Disponible : de suite

INFORMATIONS FINANCIERES

Loyer charges comprises : 696 €/mois

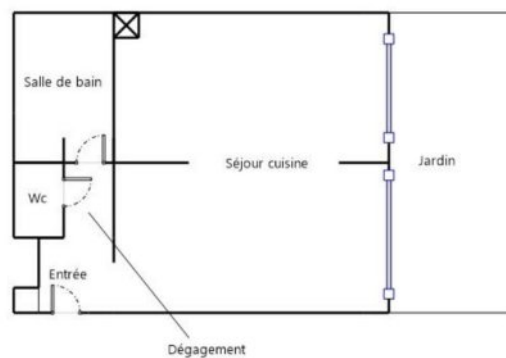
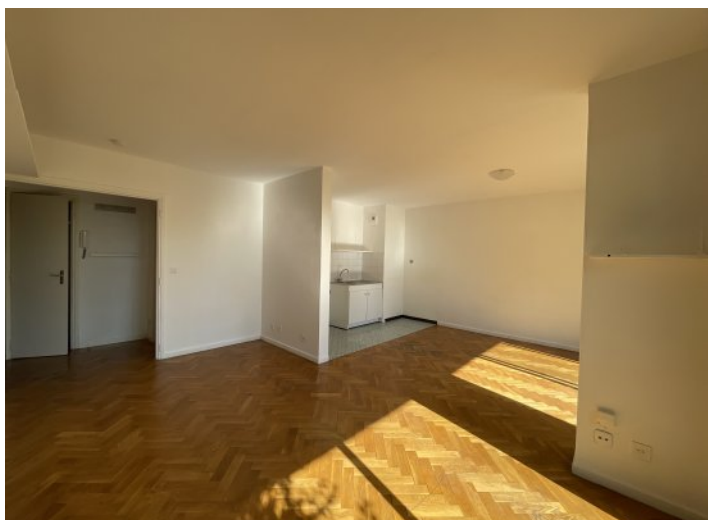
dont provision de charges : 80 €

(régularisation annuelle)

Dépôt de garantie : 616 €

Honoraires charge loc. : 430,56 € TTC

dont pour l'état des lieux : 71,76 €



Rez-de-jardin